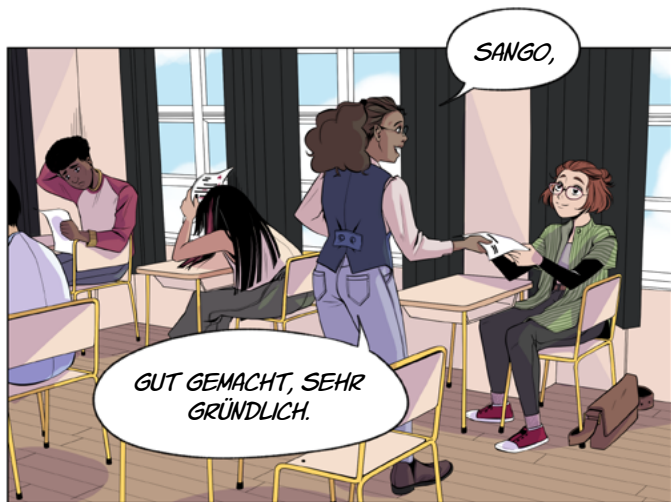
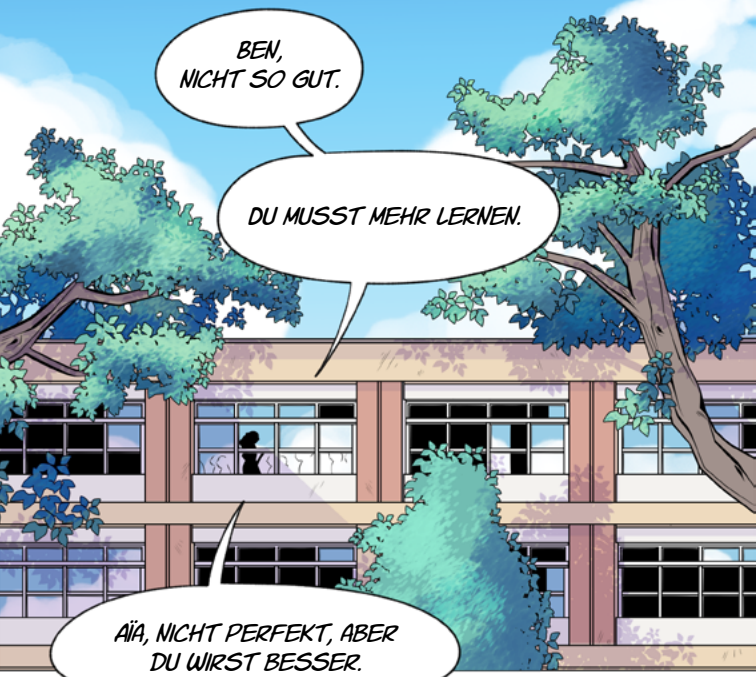


// MANGAKA : NADIA TALEB //

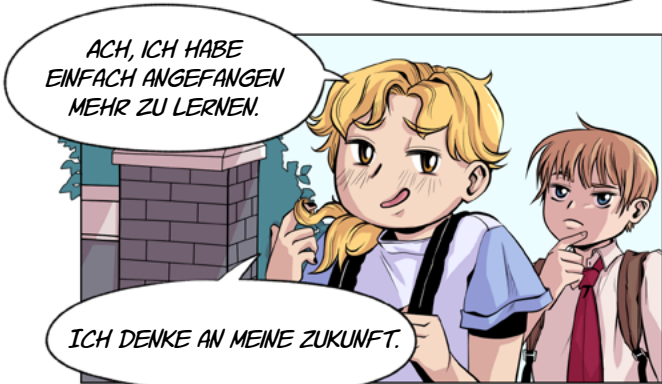
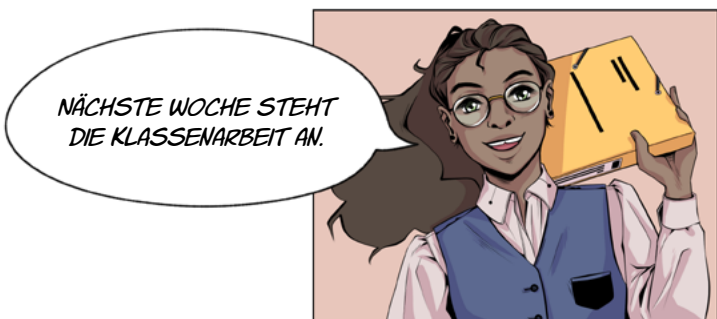
EIN ABENTEUER
DER CYBERVENGERS

EINE KI
ERSETZT
NICHT DEIN
GEHIRN

EPISODE 07



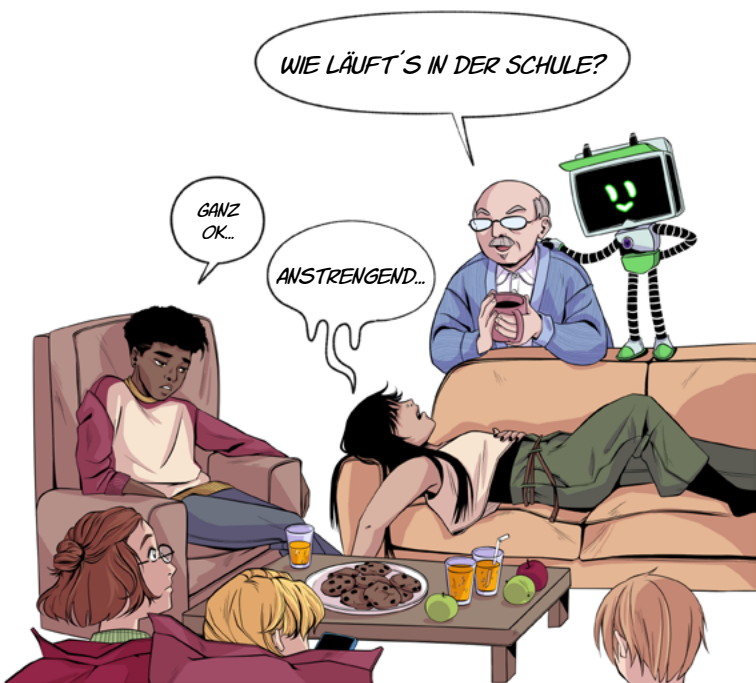
DIII-  ING





LEUTE,
KOMMT IHR MIT

INS VERSTECK?



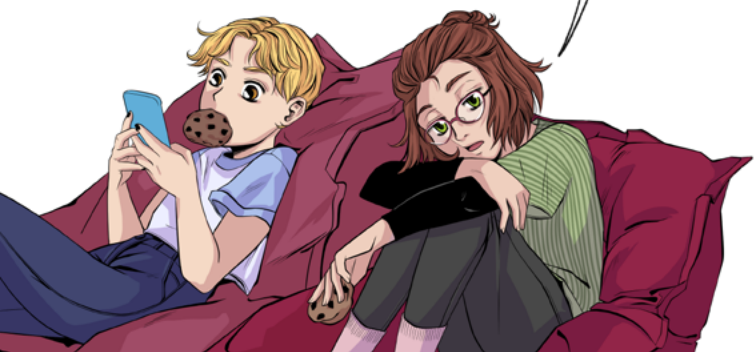
WIE LÄUFT'S IN DER SCHULE?

GANZ
OK...

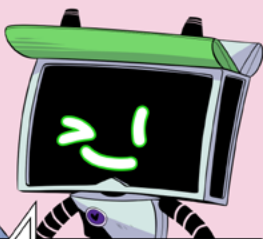
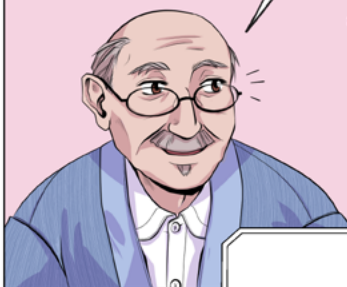
ANSTRENGEND...

UND IN EINER WOCHE HABEN WIR
UNSERE KLASSENARBEIT UND ES KOMMT
ALLES DRAN, WAS WIR IN DIESEM JAHR
DURCHGENOMMEN HABEN...

ICH WEISS NICHT, WIE WIR
DAS ÜBERHAUPT ALLES
LERNEN SOLLEN.



VIELLEICHT KÖNNEN WIR HELFEN?

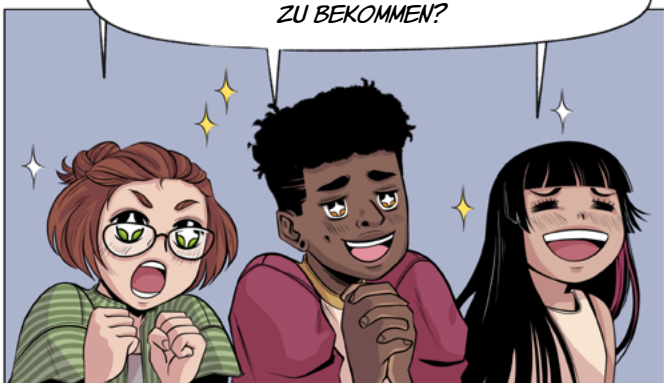


NA KLAR!

MEGA!

KENNST DU ETWAS, WAS MIT SICHERHEIT KLAPPT?

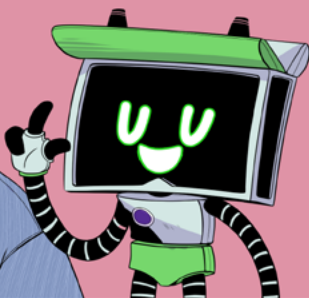
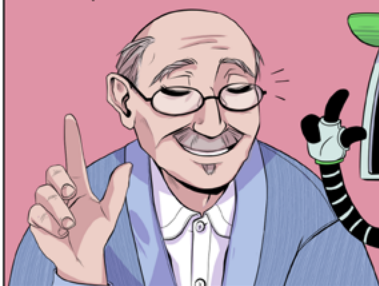
EINEN GEHEIMEN TRICK, UM EINE GUTE NOTE ZU BEKOMMEN?



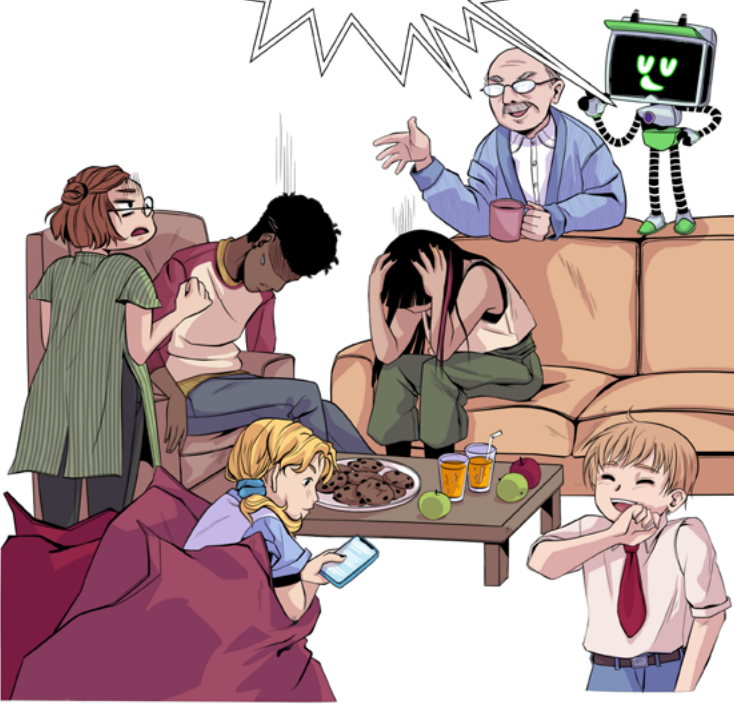
JA,

ETWAS
HUNDERTPROZENTIGES!

ETWAS, WOMIT MAN FAST IMMER
RICHTIG LIEGT!



HARTE ARBEIT!



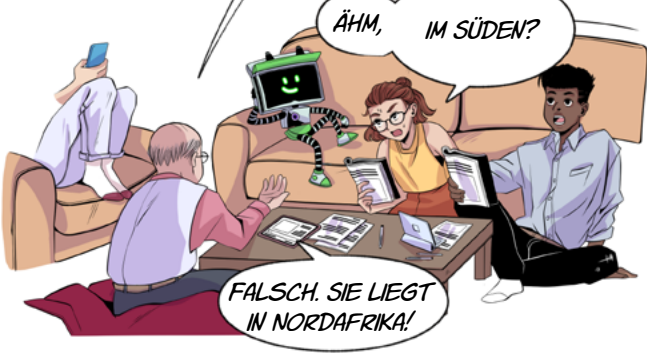
DIE CYBERVENGERS MACHEN SICH AN'S LERNEN...

AUF WELCHEM KONTINENT BEFINDET SICH DIE SAHARA WÜSTE?

AFRIKA?

RICHTIG!
IN NORD- ODER
SÜDAFRIKA?

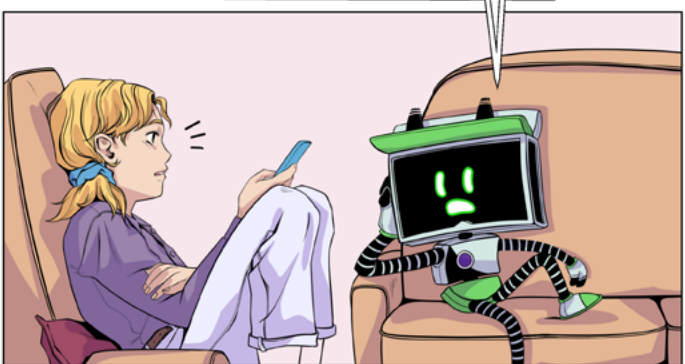
ÄHM, IM SÜDEN?



FALSCH. SIE LIEGT
IN NORDAFRIKA!

WAS IST MIT
DIR?

LERNST DU NICHT?





ICH? DOCH, NATÜRLICH.

ICH WÜRDENUR LIEBER IN RUHE ZUHAUSE LERNEN.



DAS IST VERDÄCHTIG...

ICH WERDE DAS MAL CHECKEN.

AHA!



WIE ICH ERWARTET HABE.

WIR SEHEN UNS MORGEN, VIEL SPASS BEIM WEITERLERNEN!



WELCHER OZEAN BEFINDET SICH AN DER WESTKÜSTE VON FRANKREICH?

DER ATLANTIK?

JA! SUPER!



SIE HATTE IM LETZTEN TEST ALLES RICHTIG. SIE MUSS NICHT SO VIEL LERNEN WIE WIR.

VIELLEICHT, ABER LERNEN IST NIE VERSCHWENDETE ZEIT.



UND DU WEISST NIE,

OB DIE DINGE AM TAG DER PRÜFUNG

WIE ERWARTET LAUFEN WERDEN...

BLEIB KONZENTRIERT UND DEINE HARTE ARBEIT WIRD SICH AUSZAHLN.

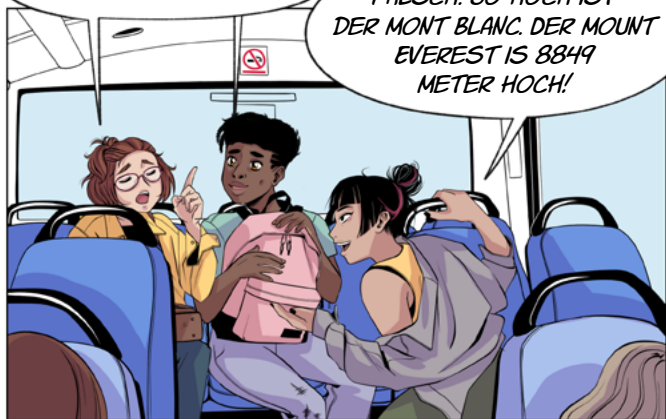


VIEL GLÜCK!

WIE HOCH IST DER MOUNT EVEREST?

ÄHM, 4806 METER?

FALSCH. SO HOCH IST DER MONT BLANC. DER MOUNT EVEREST IS 8849 METER HOCH!

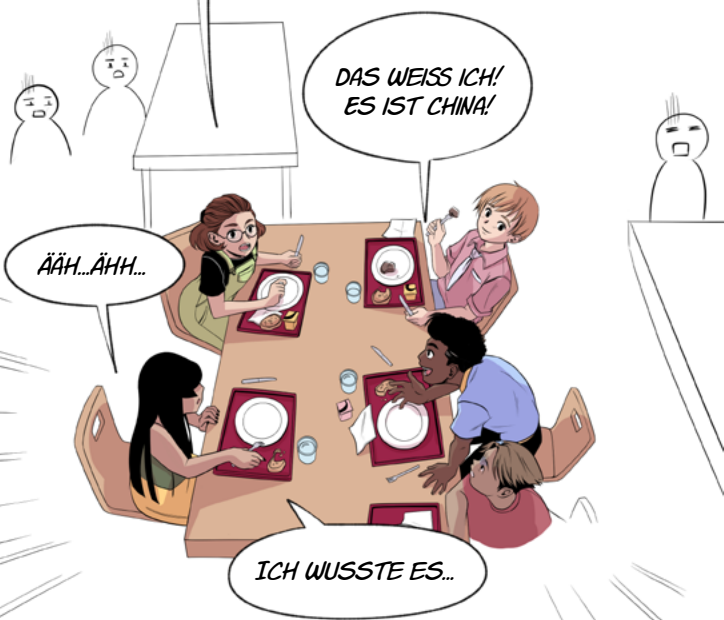


WELCHES LAND PRODUZIERT MEHR WEIZEN ALS ALLE ANDEREN?

DAS WEISS ICH! ES IST CHINA!

ÄÄH...ÄÄH...

ICH WUSSTE ES...



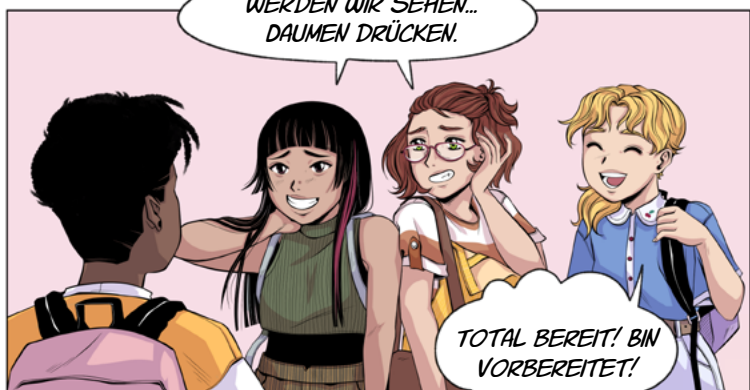
6





ALSO? BEREIT?

WERDEN WIR SEHEN...
DAUMEN DRÜCKEN.



WIE MACHT SIE DAS NUR?

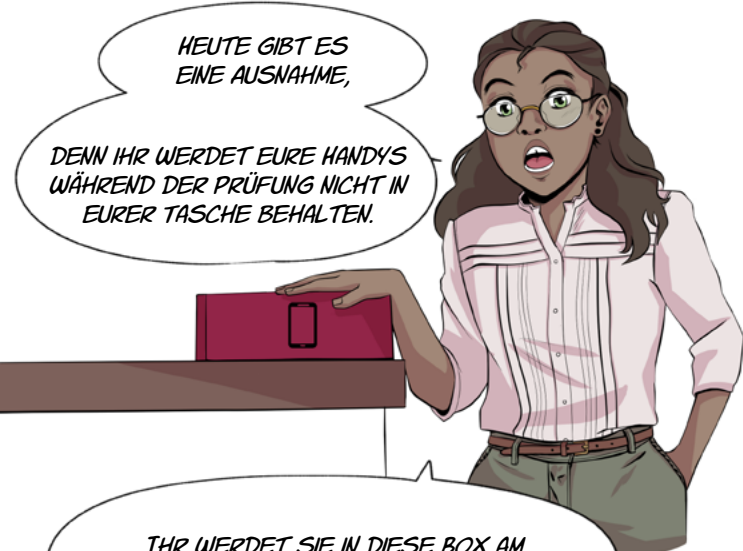


ZUHÖREN BITTE!



HEUTE GIBT ES
EINE AUSNAHME,

DENN IHR WERDET EURE HANDYS
WÄHREND DER PRÜFUNG NICHT IN
EURER TASCHE BEHALTEN.

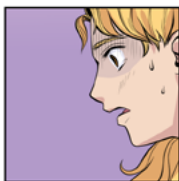
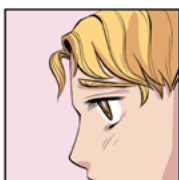


IHR WERDET SIE IN DIESE BOX AM
EINGANG LEGEN.



OK,

IHR KÖNNT ANFANGEN.
IHR HABT ZWEI STUNDEN ZEIT.



TICK



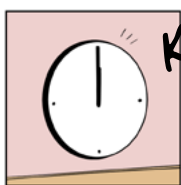
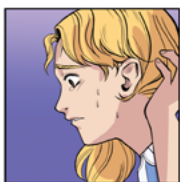
TACK



TICK



TACK



KLACK

DIE ZEIT IST UM.
LEGT EURE STIFTE ZUR SEITE.
ICH WERDE EURE BLÄTTER
EINSAMMELN.

BROUHAHA

BROUHAHA

BROUHAHA



LASS UNS ZUM
VERSTECK GEHEN!

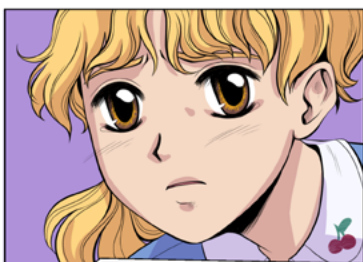
WIR ERZÄHLEN SAGE UND ROBY
WIE'S GELAUFEN IST.



UND BEI DIR,
CLARA?



WIE LIEF 'S?

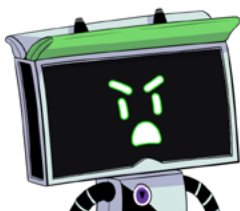
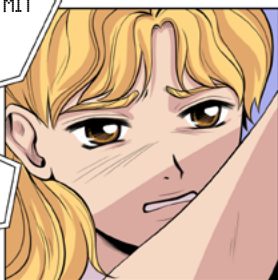


ICH SAG EUCH, WAS ICH DENKE,
WIE 'S GELAUFEN IST.



IN DEN LETZTEN WOCHEN
HAST DU DEINE AUFGABEN MIT
TOPMINDXXL GEMACHT.

DER NEUEN KI.

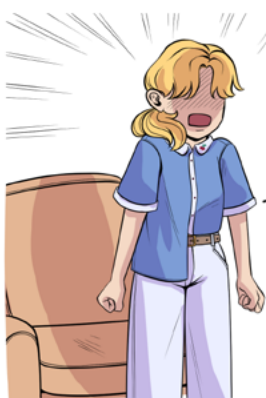


DESHALB

MUSSTEST DU NICHT MEHR LERNEN
UND HAST EINFACH ALLES KOPIERT,
WAS DIE KI DIR AUSGESPUCKT HAT.

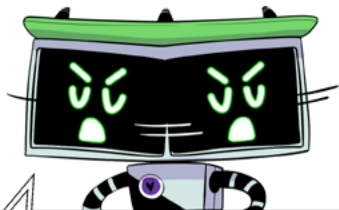


**ABER ES
FUNKTIONIERT!**



ICH BIN JETZT KLASSENBESTE!





DIE KI WÜRDEN AUF JEDEN FALL EINE GUTE NOTE BEKOMMEN. ABER DIE KI BIST NICHT DU!

ICH WUSSTE ES...

DU HAST GESPICKT?



HAST DU ETWA UNTER DEM TISCH AUF DEIN HANDY GESCHAUT?



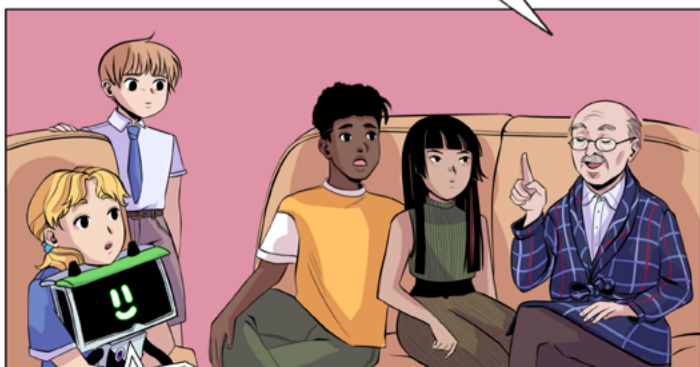
ABER...WARUM GIBT ES KI, WENN WIR SIE NICHT NUTZEN DÜRFEN?

KI KANN DIR HELFEN.

KI IST WIE EIN PAAR SNEAKER. SIE BRINGEN DICH VORAN, ABER LAUFEN TUST DU SELBST UND NICHT DEINE SCHUHE!

DU DARFST "WISSEN" NICHT MIT LERNEN VERWECHSELN.

DU DENKST VIELLEICHT, DASS DU IM MOMENT ETWAS WEISST, ABER ES GEHT DARUM, WAS DU WIRKLICH VERINNERLICHT HAST, WORAN DEIN GEHIRN SICH ERINNERT, WENN DU ES BRAUCHST.



DU MUSST VORSICHTIG SEIN!

HINWEIS

- **Dein Gehirn funktioniert wie ein Muskel, es braucht Training.**

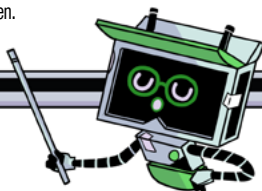
Wenn du die Leistung deines Gehirns verbessern möchtest, musst du an deiner Erinnerungsfähigkeit und Aufmerksamkeitsspanne, Logik, Kreativität und vielem mehr arbeiten. Das kann KI nicht für dich tun. Dein Gehirn wird immer besser, je mehr du es trainierst. Jeder und Jede von uns lernt anders und in einer anderen Geschwindigkeit. Zum Lernen gehören Fehler dazu, du kannst Fehler machen und sie korrigieren. Deine eigenen (Lern-) Ziele zu erreichen kann Spaß machen.

- **KI benötigt extrem viel Energie!**

Jedes Mal, wenn wir KI nutzen, (sei es auch nur ein kleiner Prompt) arbeiten im Hintergrund leistungsstarke Computer, sogenannte Server. Diese Server stehen manchmal sogar am anderen Ende der Welt in riesigen Datenzentren (auch Datacenter genannt). Sie verbrauchen unglaublich viel Strom und Wasser. Daher müssen wir achtsam mit KI umgehen und uns vorab überlegen, ob es notwendig ist, eine KI zu nutzen. Vielleicht reicht uns für die Frage ein klassisches Übersetzungsprogramm, ein Wörterbuch oder eine Suchmaschine. Vielleicht kennt auch ein uns bekannter und vertrauensvoller Erwachsener die richtige Antwort.

- **Warnung: Die KI kann falsch liegen**

Auch wenn die Antwort, die du bekommst, richtig klingt. Du solltest die Antworten immer überprüfen und auch andere Quellen nutzen. Achte auf Fehler in den Antworten der KI und auch auf sogenannte "Halluzinationen". Als Halluzinationen bezeichnet man von der KI erstellte Antworten, die erfunden sind. Die können dich schnell auf die falsche Fährte bringen.



DENK IMMER DARAN

Eine KI kann hilfreich sein... aber du musst weiterhin selbst lernen. Dein eigenes Gehirn wird immer deine größte Hilfe sein. Außerdem benötigt KI viel Energie, also nutze sie nicht unüberlegt.

Blieb neugierig und glaube an dich selbst! Du hast selbst alles, um erfolgreich zu sein.



WAS DENN?

EINS IST SICHER...

EINE KI ERSETZT NICHT **DEIN** GEHIRN!

