

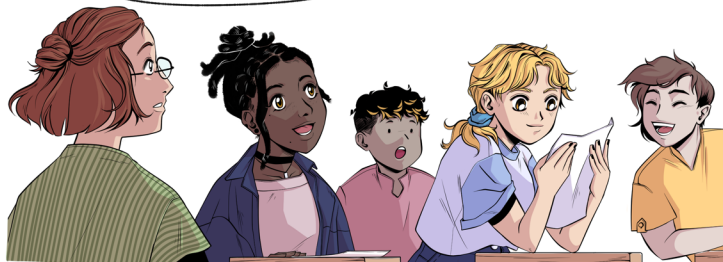
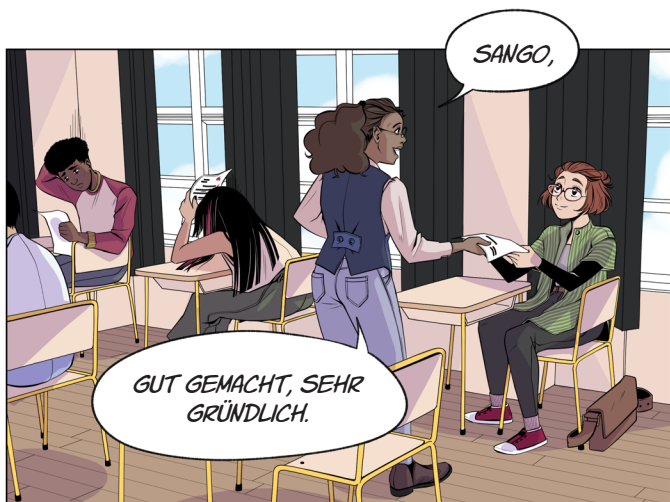
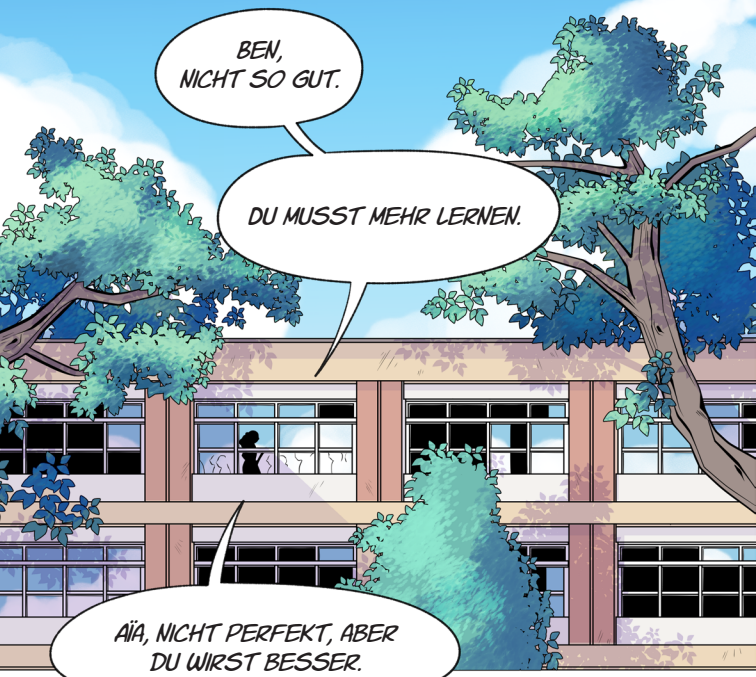
// MANGAKA : NADIA TALEB //


EIN ABENTEUER  
DER CYBERVENGERS

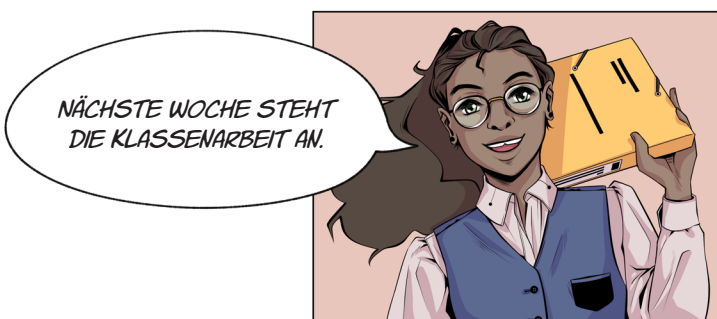


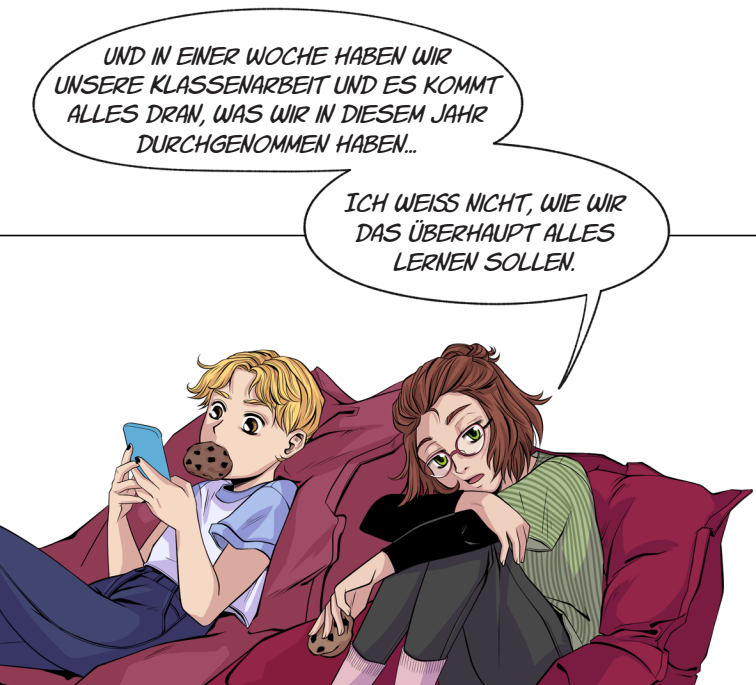
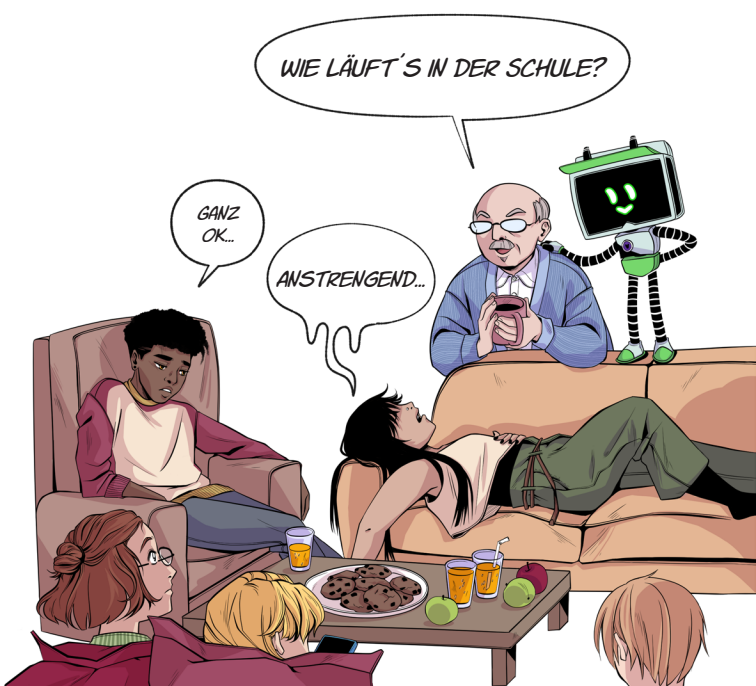
# EINE KI ERSETZT NICHT DEIN GEHIRN

EPISODE 07



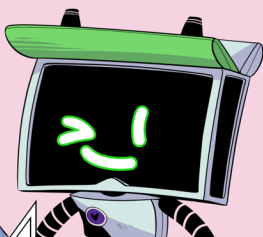
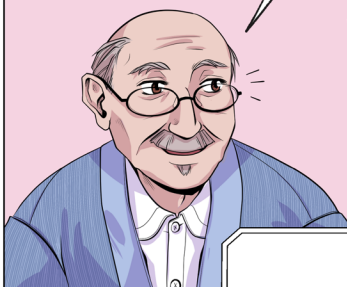
DIII-  ING







VIELLEICHT KÖNNEN WIR HELFEN?

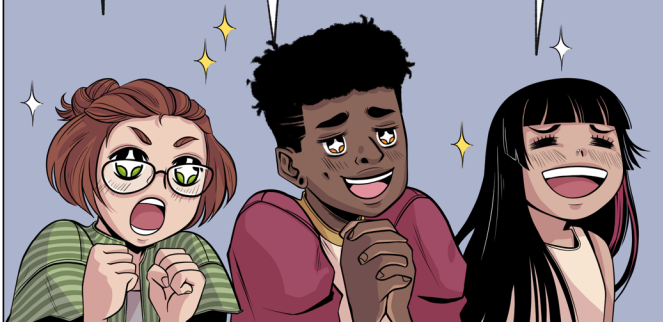


NA KLAR!

MEGA!

KENNST DU ETWAS, WAS MIT  
SICHERHEIT KLAPPT?

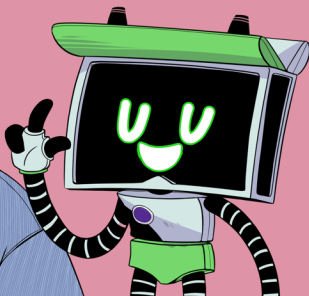
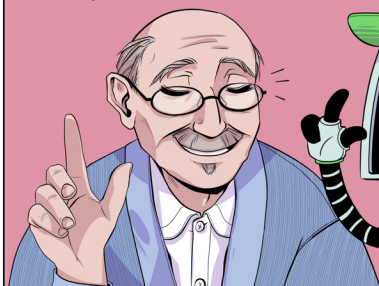
EINEN GEHEIMEN TRICK, UM EINE GUTE NOTE  
ZU BEKOMMEN?

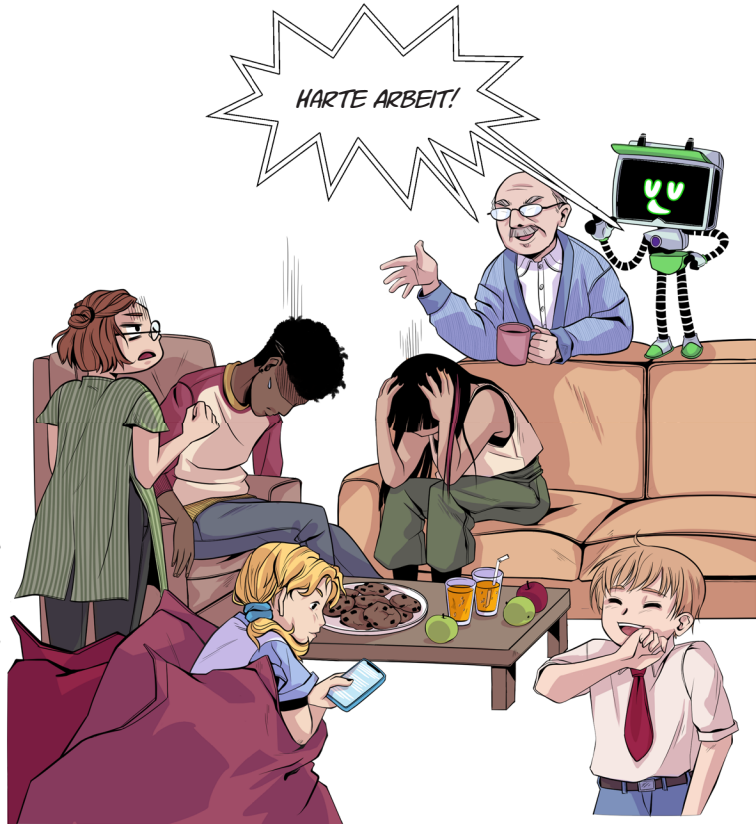


JA,

ETWAS  
HUNDERTPROZENTIGES!

ETWAS, WOMIT MAN FAST IMMER  
RICHTIG LIEGT!





DIE CYBERVENGERS MACHEN SICH AN'S LERNEN...

AUF WELCHEM KONTINENT BEFINDET SICH DIE SAHARA WÜSTE?

AFRIKA?

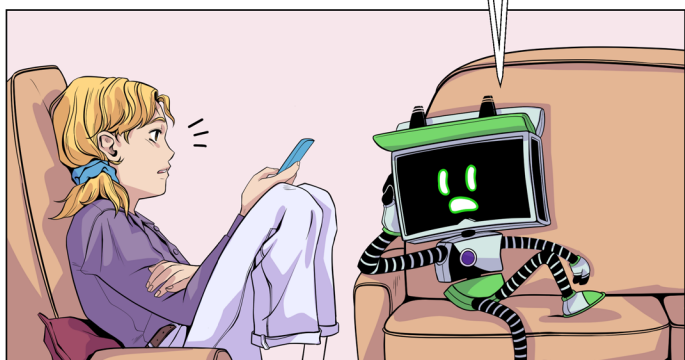
RICHTIG!  
IN NORD- ODER  
SÜDAFRIKA?

ÄHM, IM SÜDEN?

FALSCH. SIE LIEGT  
IN NORDAFRIKA!

WAS IST MIT  
DIR?

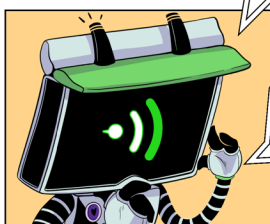
LERNST DU NICHT?





ICH? DOCH,  
NATÜRLICH.

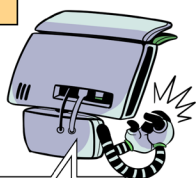
ICH WÜRD E NUR LIEBER  
IN RUHE ZUHAUSE LERNEN.



DAS IST  
VERDÄCHTIG...

ICH WERDE DAS MAL  
CHECKEN.

AHA!



WIE ICH ERWARTET HABE.

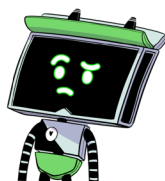
WIR SEHEN UNS  
MORGEN, VIEL SPASS BEIM  
WEITERLERNEN!



WELCHER OZEAN  
BEFINDET SICH AN  
DER WESTKÜSTE VON  
FRANKREICH?

DER ATLANTIK?

JA! SUPER!



SIE HATTE IM LETZTEN TEST ALLES RICHTIG.  
SIE MUSS NICHT SO VIEL LERNEN WIE WIR.

VIELLEICHT,

ABER LERNEN IST NIE  
VERSCHWENDETE ZEIT.



UND DU WEISST  
NIE,

OB DIE DINGE  
AM TAG DER  
PRÜFUNG

WIE ERWARTET LAUFEN  
WERDEN...

BLEIB KONZENTRIERT UND DEINE  
HARTE ARBEIT WIRD SICH AUSZAHLN.



SCHLUCK

BAM

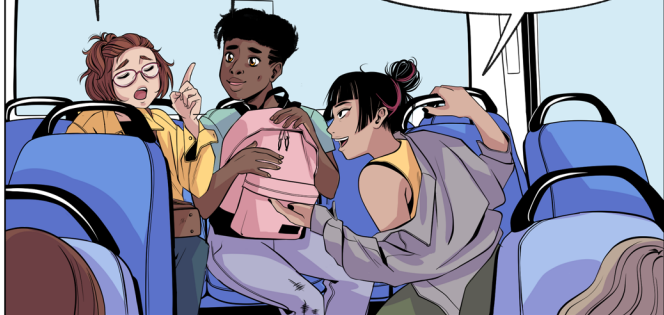


VIEL GLÜCK!

WIE HOCH IST DER  
MOUNT EVEREST?

ÄHM, 4806 METER?

FALSCH. SO HOCH IST  
DER MONT BLANC. DER MOUNT  
EVEREST IS 8849  
METER HOCH!



WELCHES LAND PRODUZIERT  
MEHR WEIZEN ALS ALLE ANDEREN?

DAS WEISS ICH!  
ES IST CHINA!

ÄÄH...ÄÄH...

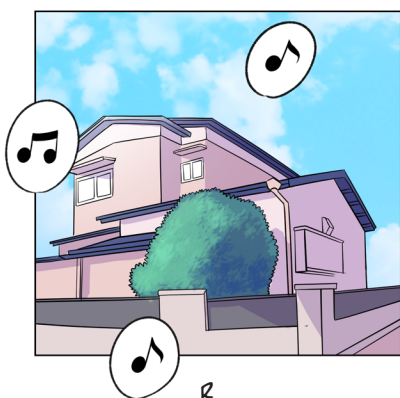
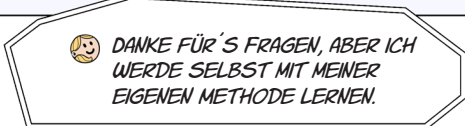
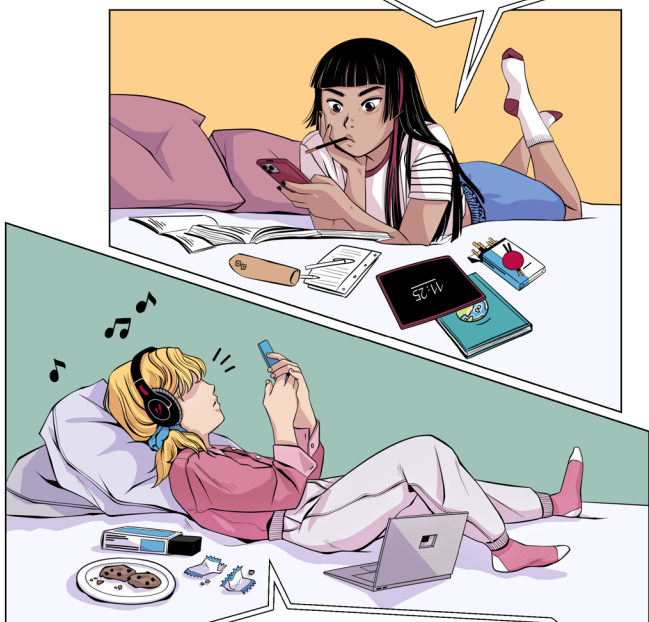
ICH WUSSTE ES...

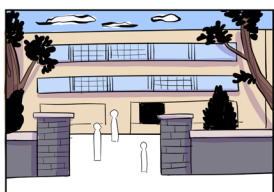
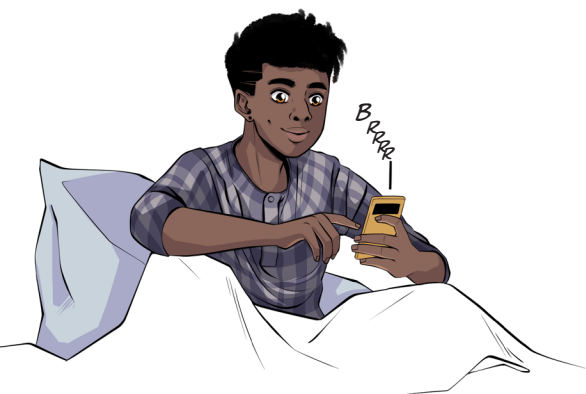


6



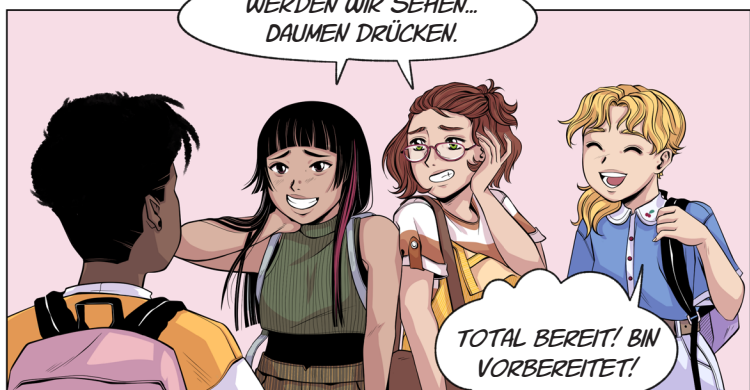






ALSO? BEREIT?

WERDEN WIR SEHEN...  
DAUMEN DRÜCKEN.



TOTAL BEREIT! BIN  
VORBEREITET!

WIE MACHT SIE DAS NUR?

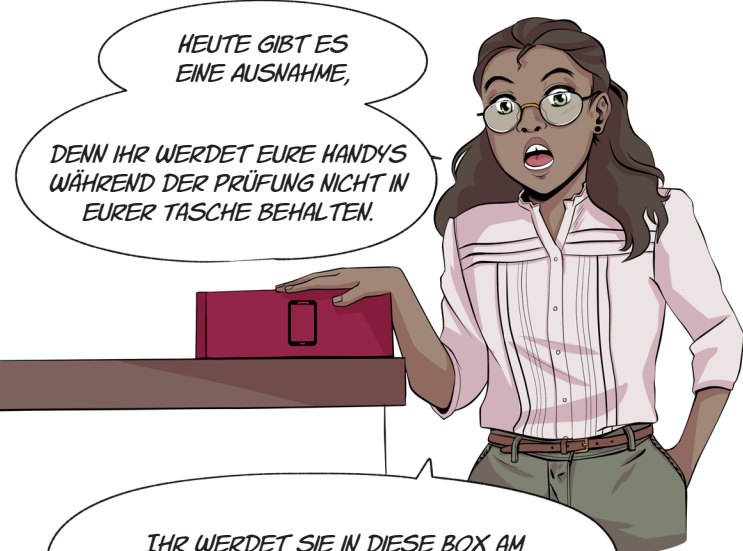


ZUHÖREN BITTE!



HEUTE GIBT ES  
EINE AUSNAHME,

DENN IHR WERDET EURE HANDYS  
WÄHREND DER PRÜFUNG NICHT IN  
EURER TASCHE BEHALTEN.

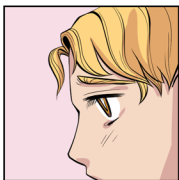


IHR WERDET SIE IN DIESE BOX AM  
EINGANG LEGEN.

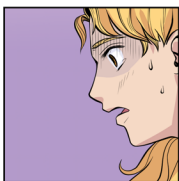


OK,

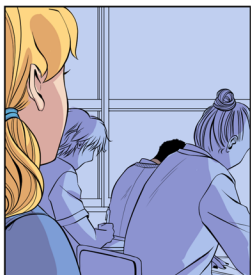
IHR KÖNNT ANFANGEN.  
IHR HABT ZWEI STUNDEN ZEIT.



TICK



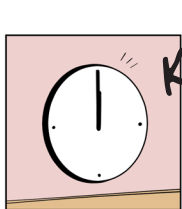
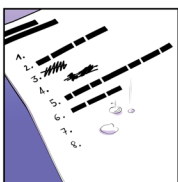
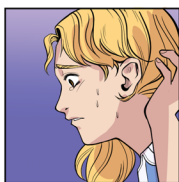
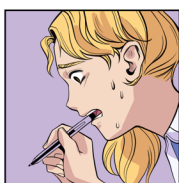
TACK



TICK



TACK



KLACK

DIE ZEIT IST UM.  
LEGT EURE STIFTE ZUR SEITE.  
ICH WERDE EURE BLÄTTER  
EINSAMMELN.

BROUHAHA

BROUHAHA

BROUHAHA



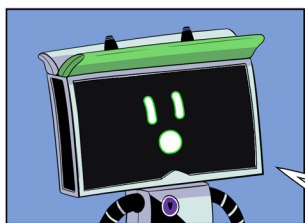
LASST UNS ZUM  
VERSTECK!

WIR ERZÄHLEN SAGE UND ROBY  
WIE'S GELAUFEN IST.

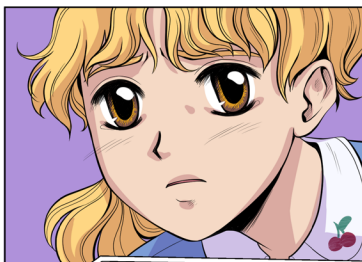


UND BEI DIR,  
CLARA?





WIE LIEF´S?

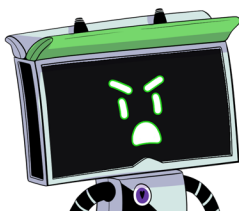
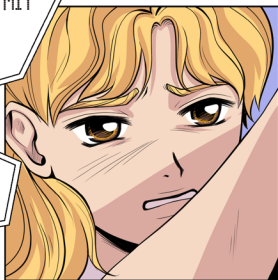


ICH SAG EUCH, WAS ICH DENKE,  
WIE´S GELAUFEN IST.



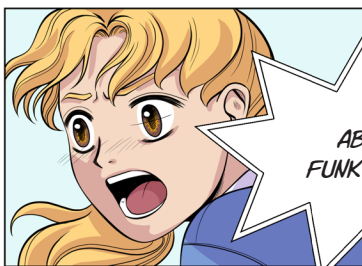
IN DEN LETZTEN WOCHEN  
HAST DU DEINE AUFGABEN MIT  
TOPMINDXXL GEMACHT.

DER NEUEN KI.

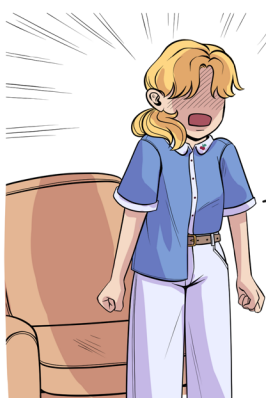


DESHALB

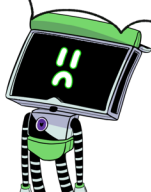
MUSSTEST DU NICHT MEHR LERNEN  
UND HAST EINFACH ALLES KOPIERT,  
WAS DIE KI DIR AUSGESPUCKT HAT.

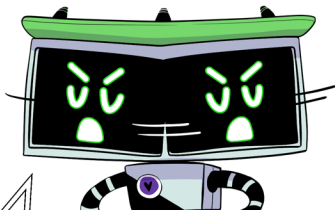


**ABER ES  
FUNKTIONIERT!**



**ICH BIN JETZT KLASSENBESTE!**

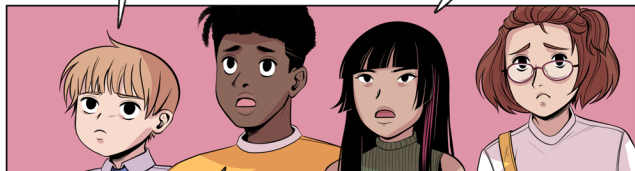




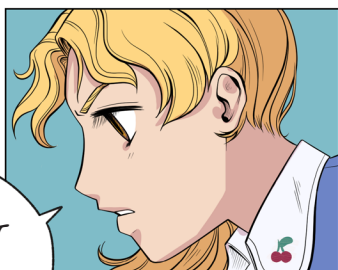
DIE KI WÜRDEN AUF JEDEN FALL EINE GUTE NOTE  
BEKOMMEN. ABER DIE KI BIST NICHT DU!

ICH WUSSTE ES...

DU HAST  
GESPICKT?



HAST DU ETWA UNTER DEM  
TISCH AUF DEIN HANDY  
GESCHAUT?



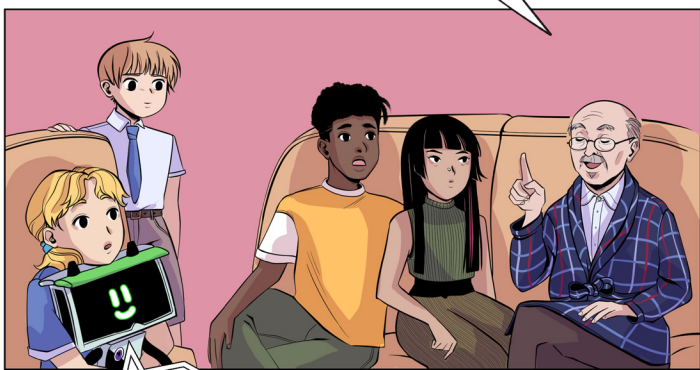
ABER...WARUM GIBT  
ES KI, WENN WIR  
SIE NICHT NUTZEN  
DÜRFEN?

KI KANN DIR HELFEN.

KI IST WIE EIN PAAR  
SNEAKER. SIE BRINGEN DICH  
VORAN, ABER LAUFEN TUST  
DU SELBST UND NICHT DEINE  
SCHUHE!

DU DARFST "WISSEN" NICHT MIT  
LERNEN VERWECHSELN.

DU DENKST VIELLEICHT, DASS DU IM MOMENT  
ETWAS WEISST, ABER ES GEHT DARUM, WAS  
DU WIRKLICH VERINNERLICHT HAST, WORAN  
DEIN GEHIRN SICH ERINNERT, WENN DU ES  
BRAUCHST.



DU MUSST  
VORSICHTIG SEIN!

## HINWEIS

- **Dein Gehirn funktioniert wie ein Muskel, es braucht Training.**

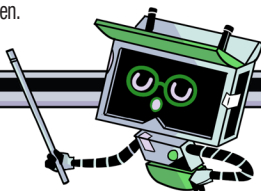
Wenn du die Leistung deines Gehirns verbessern möchtest, musst du an deiner Erinnerungsfähigkeit und Aufmerksamkeitsspanne, Logik, Kreativität und vielem mehr arbeiten. Das kann KI nicht für dich tun. Dein Gehirn wird immer besser, je mehr du es trainierst. Jeder und Jede von uns lernt anders und in einer anderen Geschwindigkeit. Zum Lernen gehören Fehler dazu, du kannst Fehler machen und sie korrigieren. Deine eigenen (Lern-) Ziele zu erreichen kann Spass machen.

- **KI benötigt extrem viel Energie!**

Jedes Mal, wenn wir KI nutzen, (sei es auch nur ein kleiner Prompt) arbeiten im Hintergrund leistungstarke Computer, sogenannte Server. Diese Server stehen manchmal sogar am anderen Ende der Welt in riesigen Datenzentren (auch Datacenter genannt). Sie verbrauchen unglaublich viel Strom und Wasser. Daher müssen wir achtsam mit KI umgehen und uns vorab überlegen, ob es notwendig ist, eine KI zu nutzen. Vielleicht reicht uns für die Frage ein klassisches Übersetzungsprogramm, ein Wörterbuch oder eine Suchmaschine. Vielleicht kennt auch ein uns bekannter und vertrauensvoller Erwachsener die richtige Antwort.

- **Warnung: Die KI kann falsch liegen**

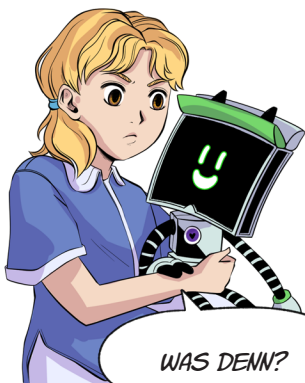
Auch wenn die Antwort die du bekommst, richtig klingt. Du solltest die Antworten immer überprüfen und auch andere Quellen nutzen. Achte auf Fehler in den Antworten der KI und auch auf sogenannte "Halluzinationen". Als Halluzinationen bezeichnet man von der KI erstellte Antworten, die erfunden sind. Die können dich schnell auf die falsche Fährte bringen.



## DENK IMMER DARAN

Eine KI kann hilfreich sein... aber du musst weiterhin selbst lernen. Dein eigenes Gehirn wird immer deine größte Hilfe sein. Außerdem benötigt KI viel Energie, also nutze sie nicht unüberlegt.

**Bleib neugierig und glaube an dich selbst! Du hast selbst alles, um erfolgreich zu sein.**



WAS DENN?

EINS IST SICHER...

EINE KI ERSETZT NICHT **DEIN** GEHIRN!

