

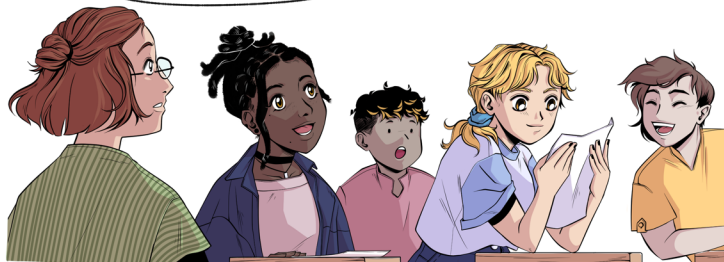
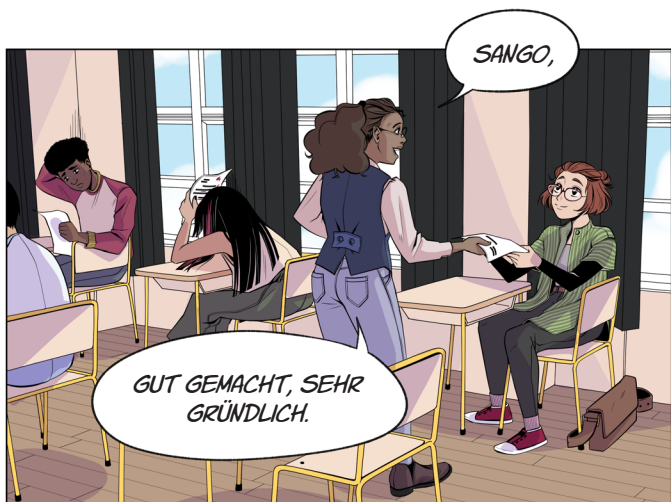
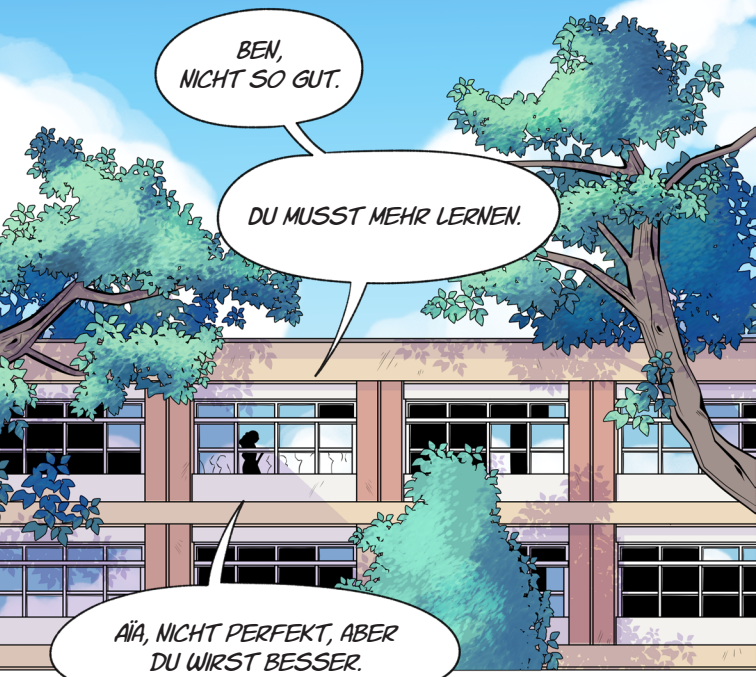
// MANGAKA : NADIA TALEB //


EIN ABENTEUER
DER CYBERVENGERS



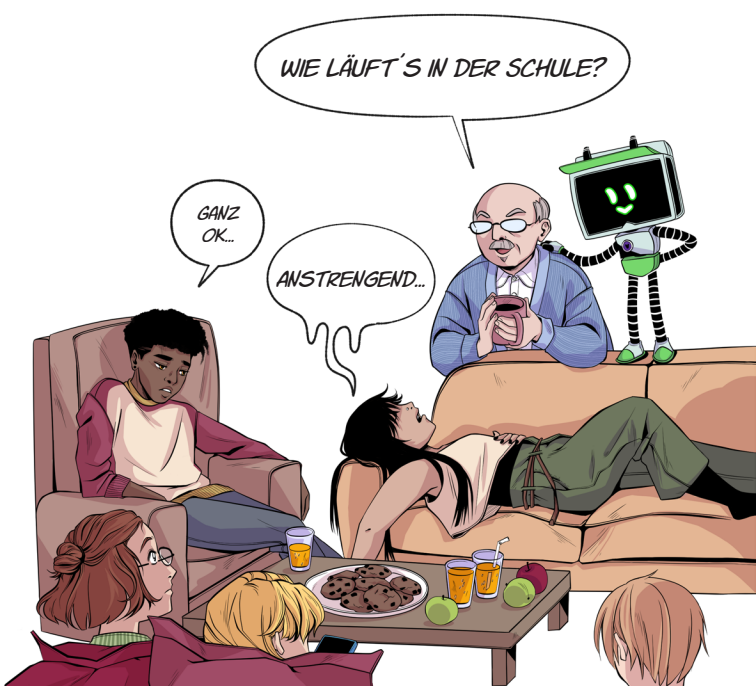
EINE KI ERSETZT NICHT DEIN GEHIRN

EPISODE 07

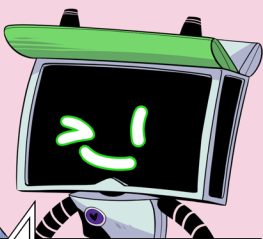
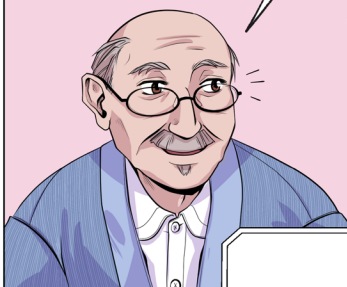


DIII-  ING





VIELLEICHT KÖNNEN WIR HELFEN?

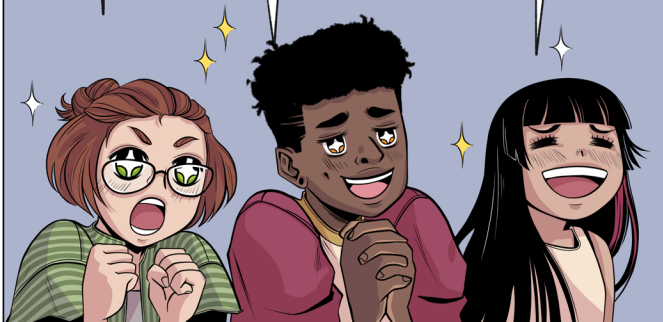


NA KLAR!

MEGA!

KENNST DU ETWAS, WAS MIT
SICHERHEIT KLAPPT?

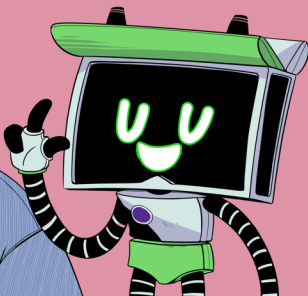
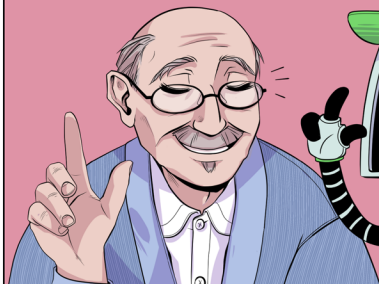
EINEN GEHEIMEN TRICK, UM EINE GUTE NOTE
ZU BEKOMMEN?

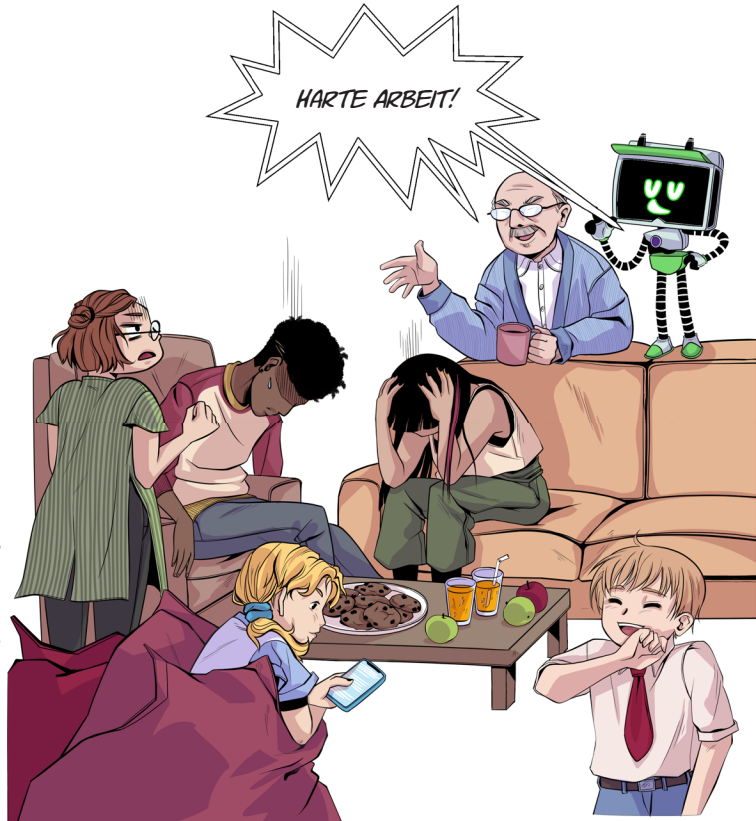


JA,

ETWAS
HUNDERTPROZENTIGES!

ETWAS, WOMIT MAN FAST IMMER
RICHTIG LIEGT!





DIE CYBERVENGERS MACHEN SICH AN'S LERNEN...

AUF WELCHEM KONTINENT BEFINDET SICH DIE SAHARA WÜSTE?

AFRIKA?

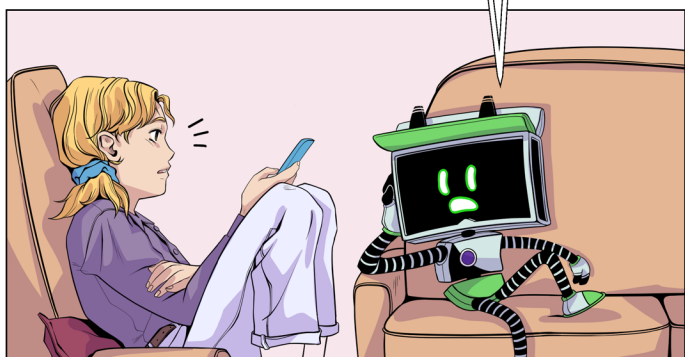
RICHTIG!
IN NORD- ODER
SÜDAFRIKA?

ÄHM, IM SÜDEN?

FALSCH. SIE LIEGT
IN NORDAFRIKA!

WAS IST MIT
DIR?

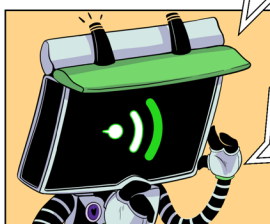
LERNST DU NICHT?





ICH? DOCH,
NATÜRLICH.

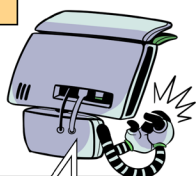
ICH WÜRD E NUR LIEBER
IN RUHE ZUHAUSE LERNEN.



DAS IST
VERDÄCHTIG...

ICH WERDE DAS MAL
CHECKEN.

AHA!



WIE ICH ERWARTET HABE.

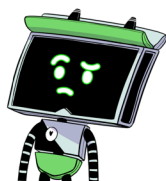
WIR SEHEN UNS
MORGEN, VIEL SPASS BEIM
WEITERLERNEN!



WELCHER OZEAN
BEFINDET SICH AN
DER WESTKÜSTE VON
FRANKREICH?

DER ATLANTIK?

JA! SUPER!



SIE HATTE IM LETZTEN TEST ALLES RICHTIG.
SIE MUSS NICHT SO VIEL LERNEN WIE WIR.

VIELLEICHT,

ABER LERNEN IST NIE
VERSCHWENDETE ZEIT.



UND DU WEISST
NIE,

OB DIE DINGE
AM TAG DER
PRÜFUNG

WIE ERWARTET LAUFEN
WERDEN...

BLEIB KONZENTRIERT UND DEINE
HARTE ARBEIT WIRD SICH AUSZAHLN.



SCHLUCK

BAM



VIEL GLÜCK!

WIE HOCH IST DER
MOUNT EVEREST?

ÄHM, 4806 METER?

FALSCH. SO HOCH IST
DER MONT BLANC. DER MOUNT
EVEREST IS 8849
METER HOCH!

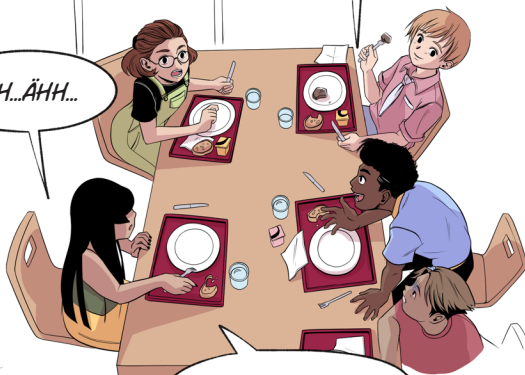


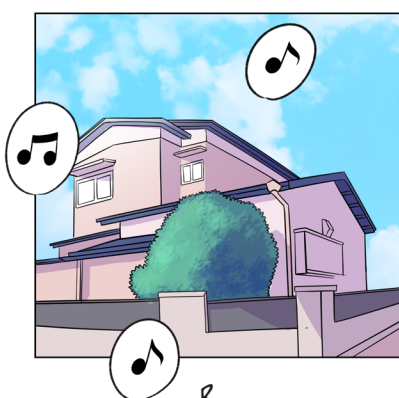
WELCHES LAND PRODUZIERT
MEHR WEIZEN ALS ALLE ANDEREN?

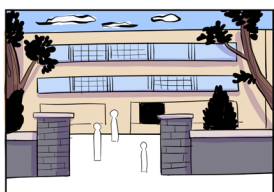
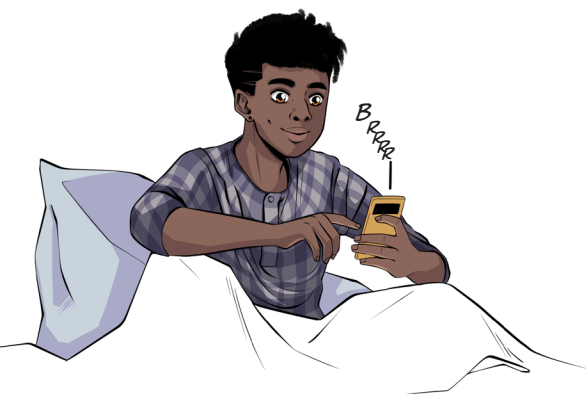
DAS WEISS ICH!
ES IST CHINA!

ÄÄH...ÄÄH...

ICH WUSSTE ES...

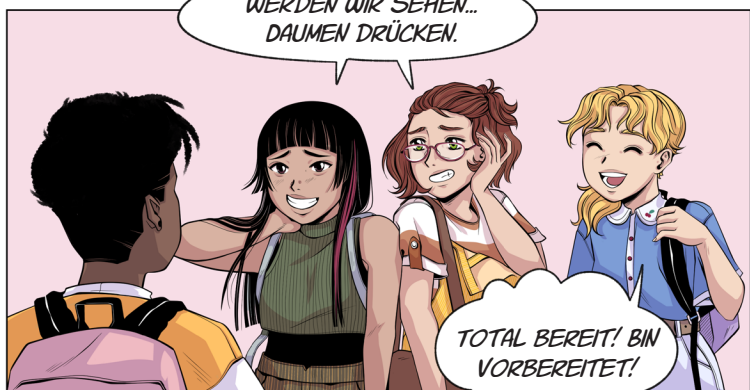






ALSO? BEREIT?

WERDEN WIR SEHEN...
DAUMEN DRÜCKEN.



TOTAL BEREIT! BIN
VORBEREITET!

WIE MACHT SIE DAS NUR?

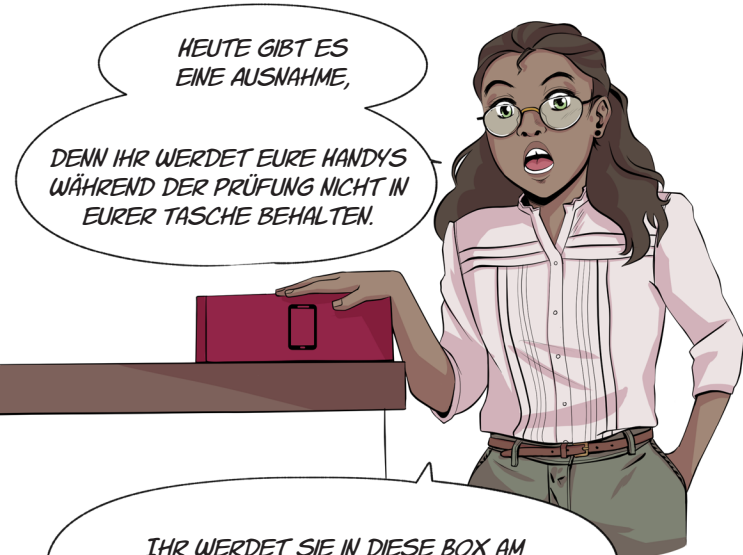


ZUHÖREN BITTE!



HEUTE GIBT ES
EINE AUSNAHME,

DENN IHR WERDET EURE HANDYS
WÄHREND DER PRÜFUNG NICHT IN
EURER TASCHE BEHALTEN.

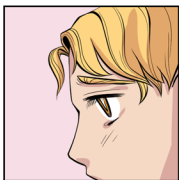


IHR WERDET SIE IN DIESE BOX AM
EINGANG LEGEN.

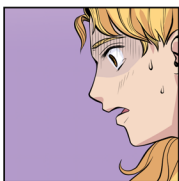


OK,

IHR KÖNNT ANFANGEN.
IHR HABT ZWEI STUNDEN ZEIT.



TICK



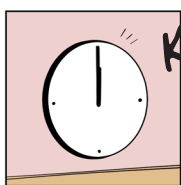
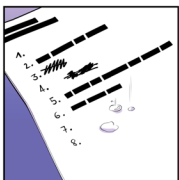
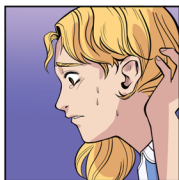
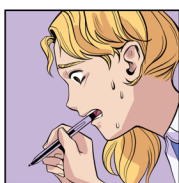
TACK



TICK



TACK



KLACK

DIE ZEIT IST UM.
LEGT EURE STIFTE ZUR SEITE.
ICH WERDE EURE BLÄTTER
EINSAMMELN.

BROUHAHA

BROUHAHA

BROUHAHA

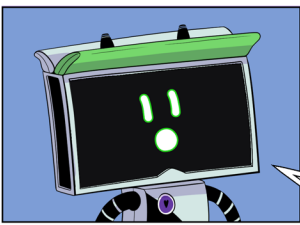


LASST UNS ZUM
VERSTECK!

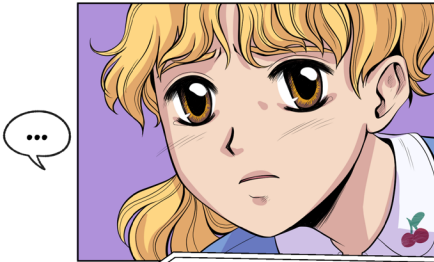
WIR ERZÄHLEN SAGE UND ROBY
WIE'S GELAUFEN IST.



UND BEI DIR,
CLARA?



WIE LIEF´S?

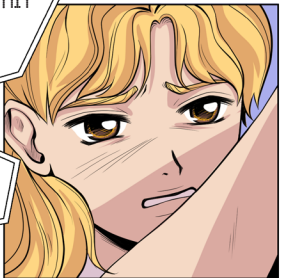


ICH SAG EUCH, WAS ICH DENKE,
WIE´S GELAUFEN IST.



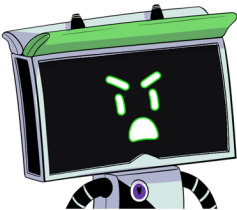
IN DEN LETZTEN WOCHEN
HAST DU DEINE AUFGABEN MIT
TOPMINDXXL GEMACHT.

DER NEUEN KI.

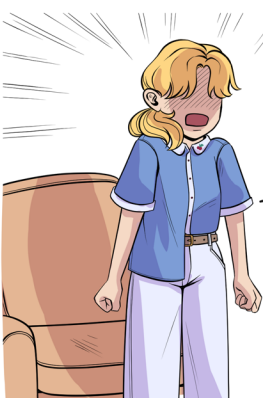


DESHALB

MUSSTEST DU NICHT MEHR LERNEN
UND HAST EINFACH ALLES KOPIERT,
WAS DIE KI DIR AUSGESPUCKT HAT.

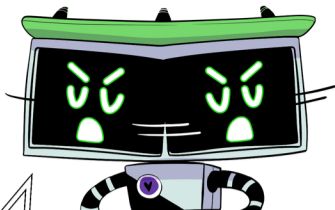


**ABER ES
FUNKTIONIERT!**



ICH BIN JETZT KLASSENBESTE!

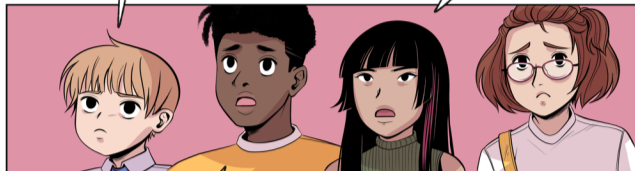




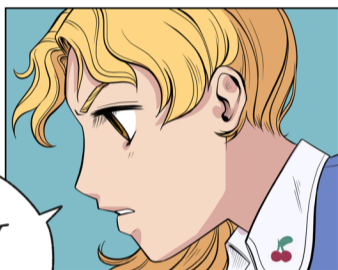
DIE KI WÜRDEN AUF JEDEN FALL EINE GUTE NOTE
BEKOMMEN. ABER DIE KI BIST NICHT DU!

ICH WUSSTE ES...

DU HAST
GESPICKT?



HAST DU ETWA UNTER DEM
TISCH AUF DEIN HANDY
GESCHAUT?



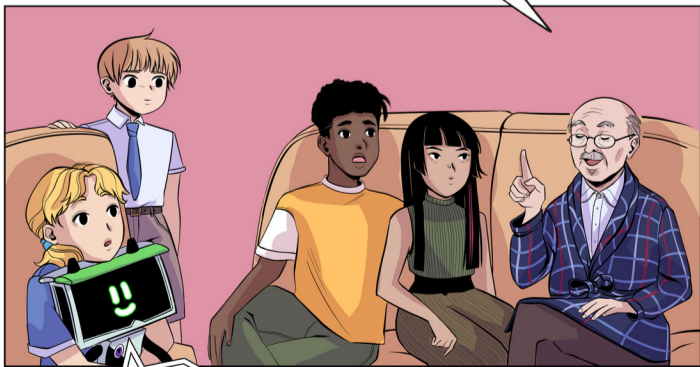
ABER...WARUM GIBT
ES KI, WENN WIR
SIE NICHT NUTZEN
DÜRFEN?

KI KANN DIR HELFEN.

KI IST WIE EIN PAAR
SNEAKER. SIE BRINGEN DICH
VORAN, ABER LAUFEN TUST
DU SELBST UND NICHT DEINE
SCHUHE!

DU DARFST "WISSEN" NICHT MIT
LERNEN VERWECHSELN.

DU DENKST VIELLEICHT, DASS DU IM MOMENT
ETWAS WEISST, ABER ES GEHT DARUM, WAS
DU WIRKLICH VERINNERLICHT HAST, WORAN
DEIN GEHIRN SICH ERINNERT, WENN DU ES
BRAUCHST.



DU MUSST
VORSICHTIG SEIN!

HINWEIS

- **Dein Gehirn funktioniert wie ein Muskel, es braucht Training.**

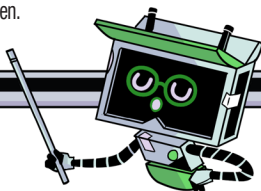
Wenn du die Leistung deines Gehirns verbessern möchtest, musst du an deiner Erinnerungsfähigkeit und Aufmerksamkeitsspanne, Logik, Kreativität und vielem mehr arbeiten. Das kann KI nicht für dich tun. Dein Gehirn wird immer besser, je mehr du es trainierst. Jeder und Jede von uns lernt anders und in einer anderen Geschwindigkeit. Zum Lernen gehören Fehler dazu, du kannst Fehler machen und sie korrigieren. Deine eigenen (Lern-) Ziele zu erreichen kann Spaß machen.

- **KI benötigt extrem viel Energie!**

Jedes Mal, wenn wir KI nutzen, (sei es auch nur ein kleiner Prompt) arbeiten im Hintergrund leistungstarke Computer, sogenannte Server. Diese Server stehen manchmal sogar am anderen Ende der Welt in riesigen Datenzentren (auch Datacenter genannt). Sie verbrauchen unglaublich viel Strom und Wasser. Daher müssen wir achtsam mit KI umgehen und uns vorab überlegen, ob es notwendig ist, eine KI zu nutzen. Vielleicht reicht uns für die Frage ein klassisches Übersetzungsprogramm, ein Wörterbuch oder eine Suchmaschine. Vielleicht kennt auch ein uns bekannter und vertrauensvoller Erwachsener die richtige Antwort.

- **Warnung: Die KI kann falsch liegen**

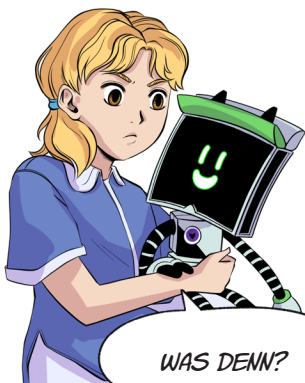
Auch wenn die Antwort die du bekommst, richtig klingt. Du solltest die Antworten immer überprüfen und auch andere Quellen nutzen. Achte auf Fehler in den Antworten der KI und auch auf sogenannte "Halluzinationen". Als Halluzinationen bezeichnet man von der KI erstellte Antworten, die erfunden sind. Die können dich schnell auf die falsche Fährte bringen.



DENK IMMER DARAN

Eine KI kann hilfreich sein... aber du musst weiterhin selbst lernen. Dein eigenes Gehirn wird immer deine größte Hilfe sein. Außerdem benötigt KI viel Energie, also nutze sie nicht unüberlegt.

Bleib neugierig und glaube an dich selbst! Du hast selbst alles, um erfolgreich zu sein.



WAS DENN?

EINS IST SICHER...

EINE KI ERSETZT NICHT **DEIN** GEHIRN!

